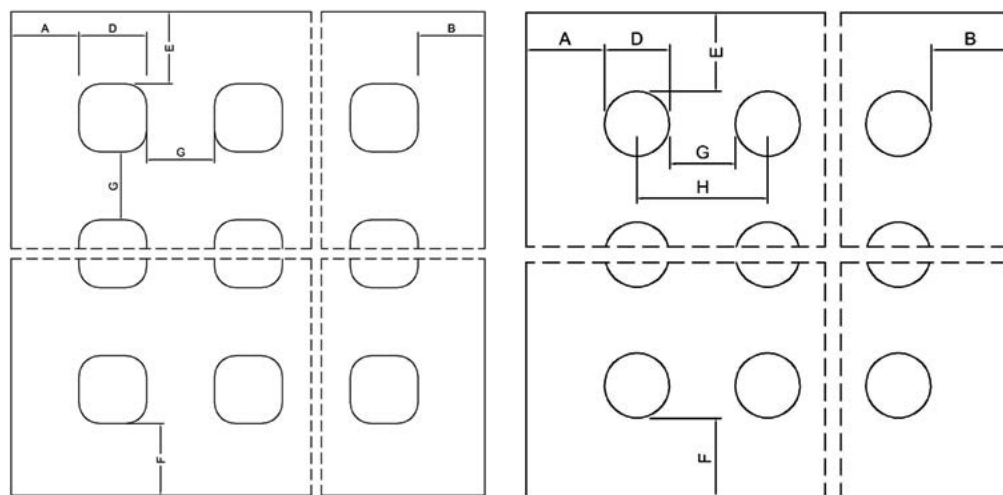
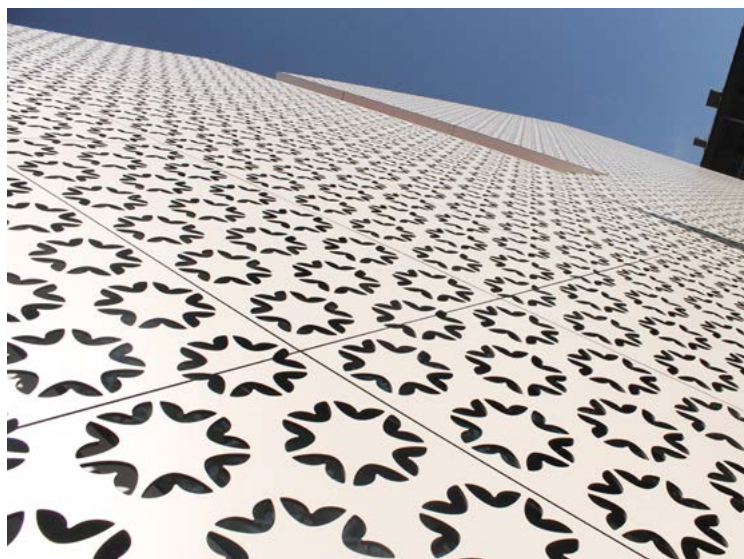


D'une manière générale on privilégiera des panneaux Max Exterior, Max Interior épaisseurs 8, 10 ou 12 mm. Les dispositions de perforations des panneaux Max Exterior et Max Interior dépendent des dispositions d'entraxes de fixations et

des sollicitations appliquées à ces panneaux sur le projet. La garde matière au pourtour des trous est au moins équivalente à la valeur de la section de perforation, pour les autres cas consultez votre correspondant FunderMax local.

En application garde-corps la section de perforation ne peut excéder 49 mm maximum par trou.



Les entraxes doivent être réalisés en rangées selon un quadrillage carré.

DIAMÈTRES DE TROUS STANDARDS

25 mm, 30 mm, 40 mm, 49 mm

A ; B ; E ; F ; G ≥ D

Attention: Veuillez tenir compte des réglementations et normes en vigueur relatives à la sécurité des personnes.

LÉGENDE:

- A - DISTANCE AU BORD VERTICAL
- B - DISTANCE AU BORD VERTICAL
- D - DIAMÈTRE DU TROU
- E - DISTANCE AU BORD HORIZONTAL
- F - DISTANCE AU BORD HORIZONTAL
- G - DISTANCE ENTRE TROUS HORIZONTAUX/VERTICAUX
- H - DISTANCE ENTRE ENTRAXES DE TROUS

LA MISE EN ŒUVRE DOIT ÊTRE CONFORME AUX AVIS TECHNIQUES PRODUITS/SYSTÈMES, A NOTRE BROCHURE D'INFORMATIONS TECHNIQUES EXTERIOR ET AUX RÉGLEMENTATIONS - NORMES - ARRÊTÉS-INSTRUCTIONS TECHNIQUES - CAHIERS TECHNIQUES CSTB EN VIGUEURS

FunderMax France
3 Cours Albert Thomas
F-69003 LYON
www.fundermax.fr

■ **Tel.:** 04 78 68 28 31
■ **Fax:** 04 78 85 18 56

for
people
who
create