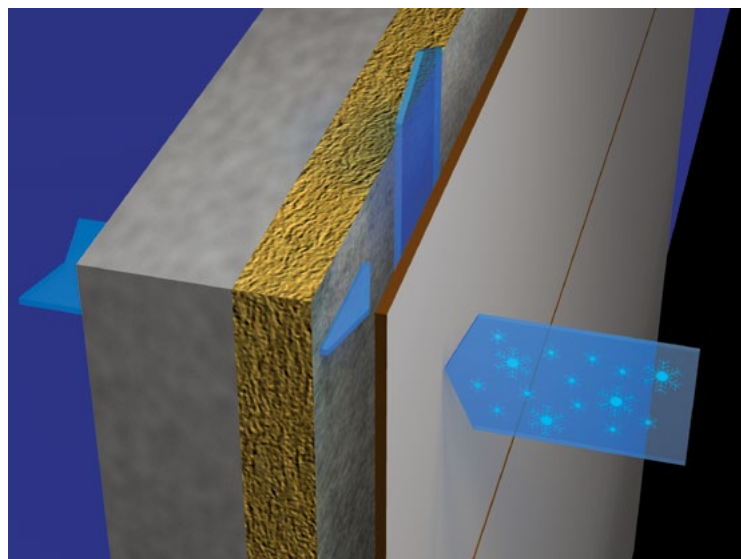
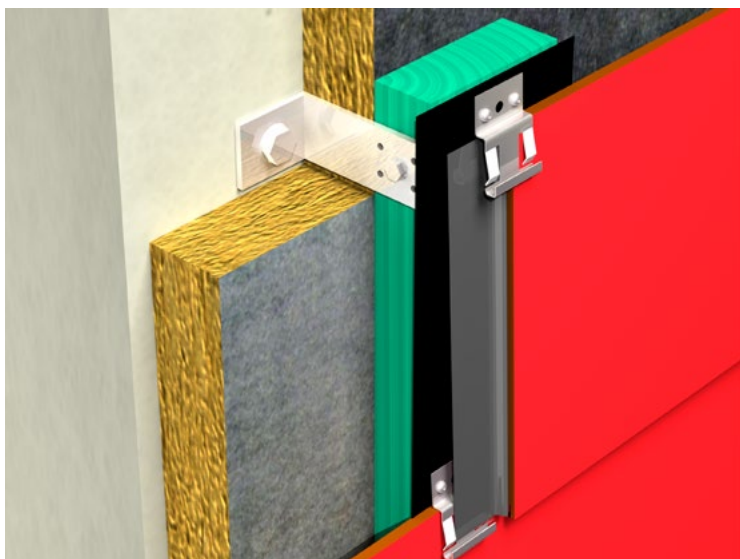


Système Scaleo ME03 FR

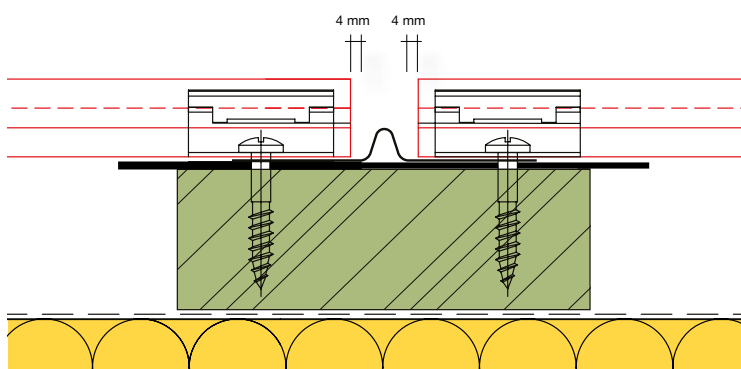
Fixations invisibles sur ossature bois et métallique



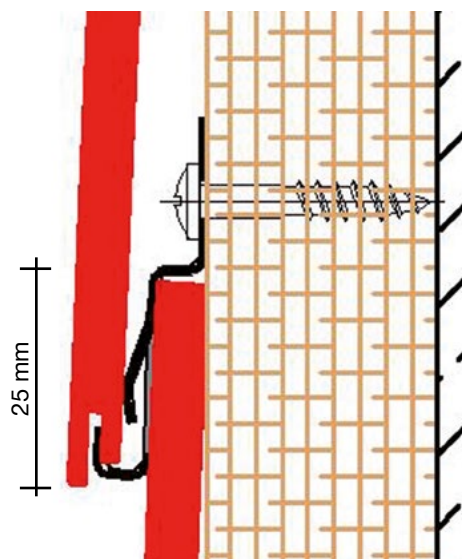
Entraxe maxi d'ossature = 600 mm
 Dimensions des lames clins = 4100 x 250 mm - 2800 x 250 mm
 Recouvrement de 25 mm

Le réglage de l'ossature devra prévoir une lame d'air ventilée de 20 mm minimum avec orifices de ventilation hauts et bas sur toute la façade. Les joints verticaux entre les lames de clins auront une largeur de 14 mm.

Dans tous les cas la pose du système ME03 FR Scaleo devra être conforme notamment à l'Avis Technique ME03 FR Scaleo, aux arrêtés, instructions techniques, réglementations et normes en vigueur.



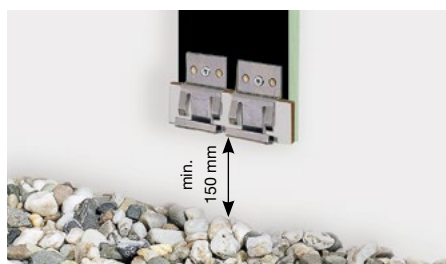
Profil de jonction aboutage des clins



for
people
who
create

Système Scaleo ME03 FR

Fixations invisibles sur ossature bois et métallique



Pose des pattes agrafes de départ

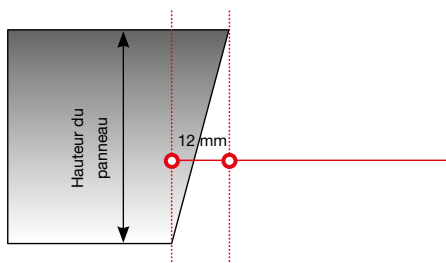


Fixation unique formant point fixe en milieu de clin



Jointoiment vertical avec jeu de dilatation

Pose de la patte agrafe supérieur à la jonction des clins



Coupe en angle «assemblage à coupe d'onglet »



Angle sortant avec jeu de dilatation

L'ossature métallique

(acier galvanisé ou aluminium) est principalement constituée de profils porteurs verticaux fixés au mur par des équerres (acier galvanisé ou aluminium).

Profils du type cornières, oméga ou U pour les ossatures acier galvanisé (ép.15/10 mm)

Profils du type cornières ou T pour les ossatures aluminium (ép.20/10 mm pose à rivets – ép. 25/10 mm pose à vis auto-perceuses).

La largeur vue des montants verticaux sera d'au moins 50 mm en intermédiaire et 80 mm au raccordement des clins.

L'ossature bois

Les chevrons présentent les dimensions minimales suivantes :

- Largeur vue de 50 mm en intermédiaire et 80 mm au raccordement des clins.
 - Profondeur mini 50 mm (30 mm mini en pose directe sur le support).
- Toutes les ossatures primaires verticales doivent être protégées contre l'humidité par une bande d'étanchéité du type EPDM résistant aux UV et intempéries débordant leur face vue de 20mm si elles ne sont pas classées au moins classe 3 des risques biologiques.

Pose zones sismique

La pose des clins en zones sismiques sera conforme :

- A l'Eurocode 8 sur des bâtiments de tous types en toutes zones de sismicité pour toutes catégories d'importance de bâtiments selon les arrêtés des 22 octobre 2010, 19 juillet 2011 et 15 septembre 2014.
- A l'annexe A ou B (suivant principe de mise en œuvre) de l'Avis Technique ME03 FR Scaleo ou renouvellement.
- Au cahier sismique du CSTB N° 3533 et additifs en cours de validités ou modificatifs.
- Dans tous les cas les points fixes des lames ME03 FR Scaleo devront être alternés d'un chevron à l'autre afin de ne pas créer de ligne de brisure.
- Une rupture de l'ossature porteuse et du bardage clins doit être prévue à chaque plancher.
- Les chevrons seront de classe C 18 au minimum

FunderMax France
3 Cours Albert Thomas
F-69003 LYON

■ Tel.: 04 78 68 28 31
■ Fax: 04 78 85 18 56

www.fundermax.fr

for
people
who
create